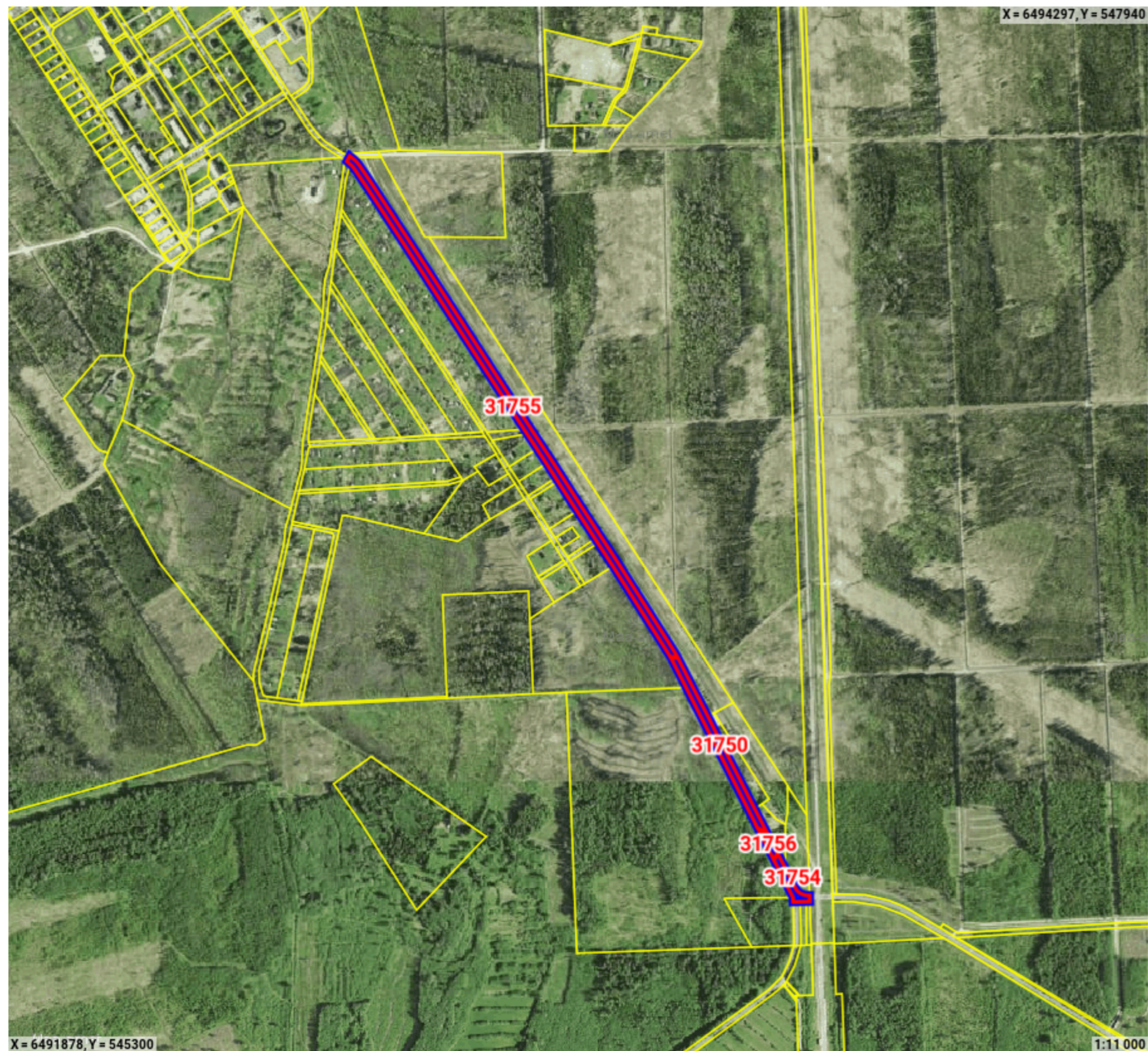
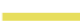




## Maatoiming nr: 202411259699



## Legend

-  Registreeritud KÜ
-  Originaal piirjoon
-  Muudetud piirjoon

Katastriüksuse id: 31750

Maatüki aadress: Juurdepääsutee lõik 80  
ligikaudne maksustamishind: -

Katastriüksuse id: 31754

Maatüki aadress: Rapla-Pärnu raudtee 80  
ligikaudne maksustamishind: -

Katastriüksuse id: 31755

Maatüki aadress: 19271 Tootsi-Piistaoja tee  
ligikaudne maksustamishind: -

Katastriüksuse id: 31756

Maatüki aadress: 19271 Tootsi-Piistaoja tee  
ligikaudne maksustamishind: -



## Maatoiming nr 202411259699

### Toimingu andmed

#### Maatoimingu osalised

Isik	Seos maatükiga	Roll
Põhja-Pärnumaa Vallavalitsus		Kohalik omavalitsus
Maa-amet		Plaani looja

Maakorralduse osaliste nimekiri on automaatselt genereeritud kava kinnitamisel. Maatoimingu menetluse käigus võib menetleja täiendaval kontrollimisel osalisi ja kooskõlastajaid kas lisada või eemaldada.

Maatoiminguga nr 202411259699 kinnitamisega nõustud algatatud maakorralduse läbiviimisega koostatud maakorralduskava alusel. Kinnitus on ka avaldus katastrimõõdistustingimuste väljastamiseks, kava alusel maatükkide moodustamiseks katastris ehk katastrikandeks ning nõusolekuks maatüki katastriandmete muutmiseks kinnistusraamatus.